

dick, konnte man auf eine Tiefe und Breite von je etwa 2 Zoll verfolgen. Wo das Eisen mehr homogen war, erschienen Andeutungen von Widmannstätten'schen Figuren. Der von dem Steinschneider

Herrn J. Klement

ausgeführte Schnitt

gab geätzt und da-

von in der k. k. Hof-

u. Staatsdruckerei

ein Stereotyp ge-

nommen, das neben-

stehende Bild, F. 1.

Die ganze Fläche,

welche hier abge-

druckt erscheint,

wurde in dem Ab-

schnitte sowohl, der

plattenförmig ist,

(Fig. 1), als in dem

zurück bleibenden

sehr unregelmässig

gebildeten Überreste

gewonnen. Durch die Politur erschien nun deut-

Fig. 1.

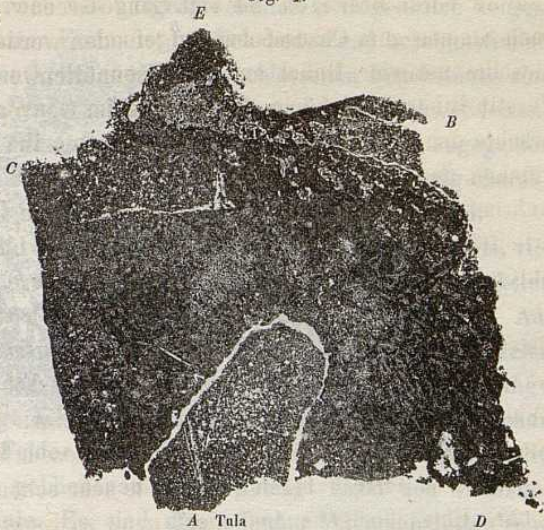


Fig. 2.

