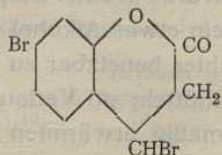


Bildung von Bromwasserstoff quantitativ verbraucht. Das Reaktionsprodukt, mit Wasserdampf behandelt, ergab Bromcumarin in sehr guter Ausbeute.

Darnach ist der Verlauf der Einwirkung von Brom auf Melilotsäureanhydrid unter den von Hochstetter angegebenen Bedingungen offenbar der, daß sich primär 5-Brommelilotsäureanhydrid bildet, von der dann ein Teil von weiteren Brommengen in das unbeständige, in der Seitenkette bromierte Produkt



verwandelt, das bei der angewandten Temperatur in Bromwasserstoff und Bromcumarin zerfällt.