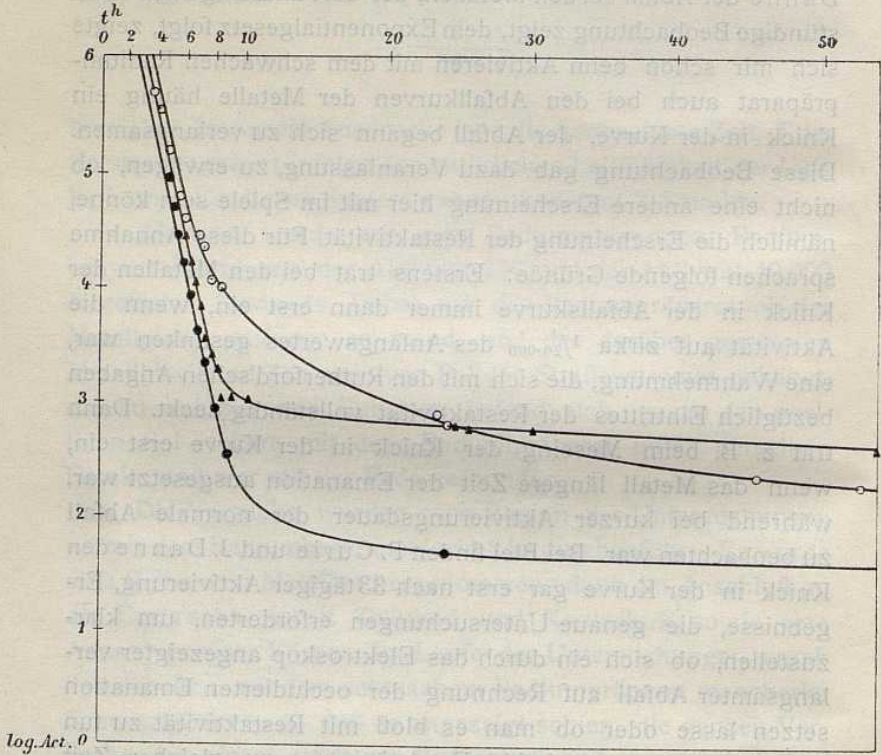


beim Abfall in der Kurve eine ganz andere Gestalt als diejenige, die die Kurve eines der Körper, die stark occludieren, Zelluloid oder Kautschuk, annimmt. Einzelne charakteristische Kurven sind in den Fig. 1 und 2 verzeichnet, der Abfall der

Fig. 1. ¹

Aktiviert mit Radiumbaryumchlorid 40.000.

- | | | |
|----------------|----|--------------|
| ○ Platin | 1d | } aktiviert. |
| ▼ Feuerschwamm | 2d | |
| ● Kautschuk | 3d | |

¹ In den Kurvenfiguren sind nach Curie die Zeiten als Abszissen, die Logarithmen der Aktivitäten als Ordinaten aufgetragen.