

SSW. A. Höhe der Ausgrabung - 8 Met. NNO



a. Neuliger Sand, blasse
 b. Gypsige gelbe grobe Sand mit Schichten von
 (Serpentin, Talk, u. Perlmutter)
 c. Quarzite, gelblich grau.
 d. Sand - grober Mergel.

SSW. B. Höhe der Ausgrabung - 8 Met. NNO



g. Gelblich-grober glimmerreicher Sand
 M. Mergel.

H. Höhe der Ausgrabung - 8 Met. NNO



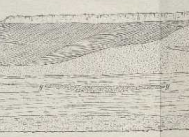
d. d. Schieferung, weiß, gelblich grau,
 transversal geschichtet.

SSW. C. Höhe der Ausgrabung - 18 Met. NNO



1. Sand
 d. d. Schieferung, weiß, gelblich grau, transversal geschichtet.
 g. Gelblich-grober glimmerreicher Sand (Mergel) bei M. Mergel.
 M. Mergel bei M. Mergel.
 n. d. Schieferung, weiß, gelblich grau, transversal geschichtet.

C. Höhe der Ausgrabung - 18 Met. NNO



d. d. Schieferung, weiß, gelblich grau,
 transversal geschichtet.

Ziegelei bei Mannorsdorf nächst Ägerm.
 September 1900.

n. Mergel in Sand, ungenügend in
 einander geschichtet.