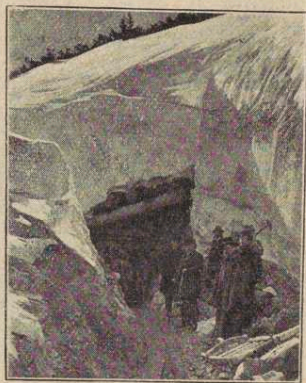
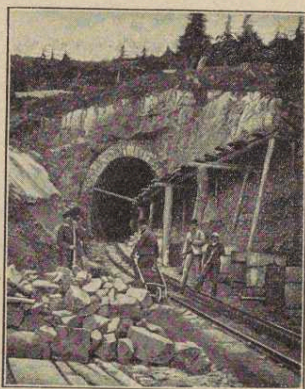


Beschauer zeigt sich das wie ein Kinderspielzeug da-
liegende Dörfchen Schneeberg, weiterhin der ganze
Puchberger Thalkessel mit dem Orte Puchberg und
in weiter Ferne am Horizonte das Steinfeld, der Wiener
Boden, der Neusiedlersee und das Rosaliengebirge.
Wir haben kaum Zeit, die Eindrücke dieser Ansicht
festzuhalten, und schon ist dieselbe unseren Blicken
entschwunden. Der zweite Tunnel nimmt uns auf.

Beim Verlassen desselben präsentirt sich wieder
die Rax mit ihren Kindern. Doch welches Wunder!
Innerhalb der kurzen Zeit seit ihrer ersten Begrüßung



Tunneleingänge während des Baues.

sind die letzteren (die Kinder) gewaltig gewachsen
und es sind ihrer überaus viele geworden. Wir fragen
aber noch nicht nach Namen und Zahl derselben, denn
die Zeit drängt und ein Wiedersehen mit Musse ist
uns in Aussicht gestellt. — Der Zug macht noch eine
scharfe Wendung nach rechts und in einigen Minuten
hat er die Endstation *Waxriegel* auf dem Luxboden
(ca. 1800 m) erreicht.

Wir steigen aus und durch die wachsenden Ein-
drücke der Fahrt, durch die Fahrt selbst und durch