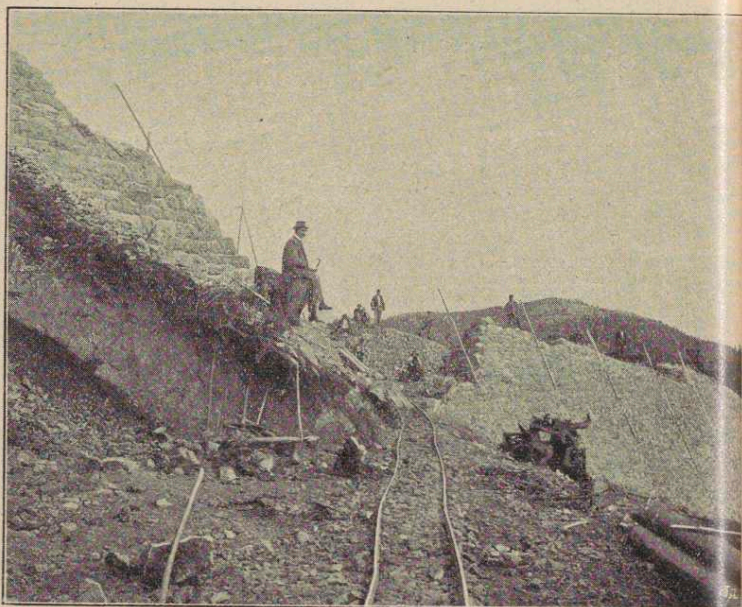


entrückt und können, wie von einem Luftballon aus, in die schwindelerregende Tiefe sehen.“

Gerade unter uns ist das Mieselthal, an dessen Ausgange das eine Häuserzeile bildende Dörfchen Schneeberg. Weiter links erschliesst sich der packende Niederblick in die nahen Felswände. Darüber hinweg



Hohe Mauer.

erschaut das entzückte Auge die langen Züge des Oehlers, Grössenberges, Unterberges und den spitzen Schober.

Den exponirten, ganz am Bergrande aufgeführten Steindamm haben wir schnell hinter uns und die Trace wendet sich nun vom Kamme weg nach links und