

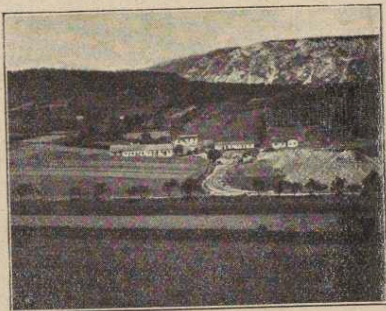
lieben Frau am Bühel“, sowie ein schönes Stück der Hohen Wand. Die Bahn zieht nun sanft aufsteigend am Waldrande hin und gelangt nach

Kreuzung der Strasse zur Station

Grünbach,

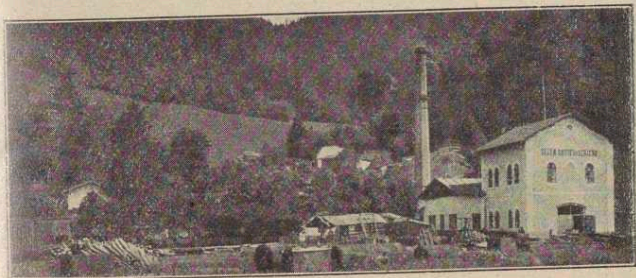
welche ausserhalb des Ortes und mitten zwischen Grünbach und Neusiedl liegt.

Von Grünbach wendet sich die Bahn im Bogen gegen Süden, am Fusse des westlichen Ausläufers der *Hohen Wand* (Kohlenbergwerk)



Erbstollen, Höflein u. Hohe Wand im Hintergrund.

Fusse des westlichen Ausläufers der Haltestelle *Grünbach-Klaus* zu und erreicht hier mit dem



Segen Gottes-Schacht, 185 m tief.

Grünbachsattel ihre grösste Steigung. (Grünbachsattel 700 m.) Tief unten liegt der Ort Grünbach und der romantische Klausgraben, welcher von Kennern als sehr ähnlich mit einer Partie bei Berchtesgaden verglichen wurde.