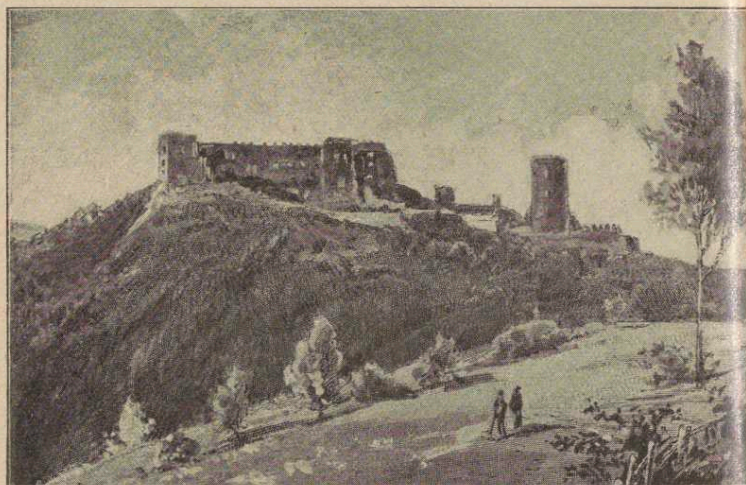


Thal der Neuen Welt. Der Ort ist alt (12. Jahrhundert) und sind seine geschichtlichen Begebenheiten mit denen der umliegenden Orte identisch. Von hier gelangt man in $\frac{3}{4}$ Stunden nach *Dreistätten*, von wo aus Wege nach Stahremberg und Piesting führen. In der Kirche von Dreistätten, die auf einem Hügel liegt, sind einige Grabsteine für Verstorbene aus dem



Ruine Stahremberg.

Geschlechte der Heisensteiner Burgherren auf Stahremberg zu erwähnen.

Von *Dreistätten* aus, sowie von *Gaaden* unweit *Muthmannsdorf*, gelangt man nach *Stollhof*, wohin man übrigens auch von der früher erwähnten Teichmühle gelangen kann. *Stollhof* hat eine hübsche Lage und schöne Aussicht nach Osten; es hiess ehemals Stallhof und verliert sich seine Entstehung ins graue Alterthum. Hier am Fusse der Hohen Wand liegen