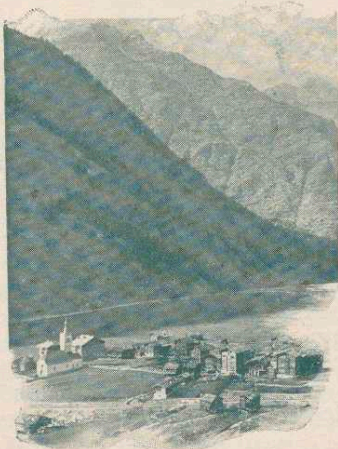




*Randa.*

Randa, in einem grünen Wiesentale (1445 m.). Auch diese Ortschaft eignet sich zu einem längeren Aufenthalt; Liebhaber von seltenen Blumen und Schmetterlingen haben sie längst ausfindig gemacht. Westlich erhebt sich die gewaltige Mischabelgruppe (höchste Spitze der Dom: 4554 m.), von welcher der Festigletscher herabsteigt; westlich ist es das Weisshorn (4512 m.), das den fast überhängenden Biesgletscher talabwärts sendet; die Besteigung, bei-

der Gipfel, durch den Bau von Klubbhütten, ungefähr auf halber Höhe, wesentlich erleichtert, aber doch anstrengend und schwierig, geschieht am besten von Randa aus. Oberhalb der Station Täsch öffnet sich die Täschalp, ein Paradies für Botaniker und Nachtquartier für die Touristen, die über das Alphubeljoch nach Saas-Fee wollen. Noch eine kurze Steigung, zwischen Felsblöcken, die im Frühsommer von Alpenrosen übersät erschei-



*Täsch.*