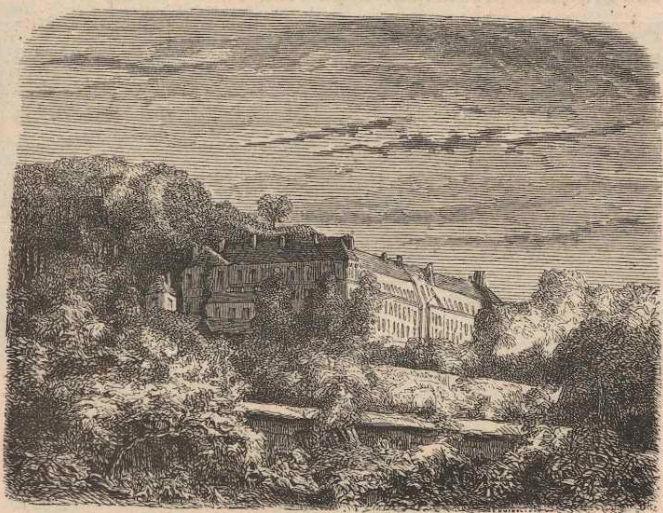


à créer et à perfectionner une manufacture de porcelaine au château de Vincennes. Les fermiers généraux, devenus, vers 1750, propriétaires de cet établissement, le transportèrent à Sèvres, où ils firent bâtir, dans un style plus sévère qu'élégant, les édifices qu'on y voit aujourd'hui. Neuf ans après, Louis XV acheta cette manufacture, qui, depuis lors, a toujours appartenu soit à la couronne soit à l'État.



Manufacture de Sèvres.

Les produits de la manufacture de Sèvres sont une des plus grandes gloires artistiques et industrielles de la France. L'habile et savante direction de M. Brongniart leur a donné de nos jours une perfection à laquelle ils n'avaient jamais atteint. Sèvres n'est pas seulement une manufacture; c'est encore un vaste musée, consacré à l'histoire et à la technologie de la céramique. On y voit les modèles des vases, des statues et des services confectionnés dans l'établissement