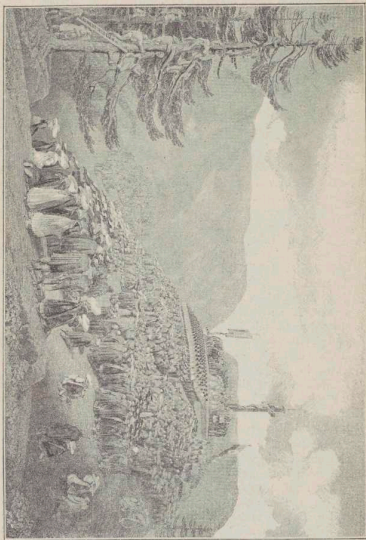


wendend, fällt dem Blick der Zwölferkogel, die zwei schroffen Hörner des Stadelsteins (2072 Meter) und des Schwarzensteins (1958 Meter) auf, hinter denen man den ausgebreiteten Rücken des Wildfelds bemerkt; der kegelförmige Kragelschinken strebt empor, dann der gewaltige Stock des Zeiritzkampels (2123 Meter); vor diesem der Radmerhals (als verbindendes Glied mit der Fölz-



Darstellung des Festes der Einweihung

des von Erzherzog Johann 1823 auf der Spitze des Erzberges errichteten Kreuzes,
von Blasius Höfel.

Gruppe) und das Ramsauthal. Hier gewahrt das Auge im Vordergrunde des Bildes den Ramsau-Viaduct der Eisenerz-Vordernberger Bahn, welche wir tief unter uns, vom Ausgange des