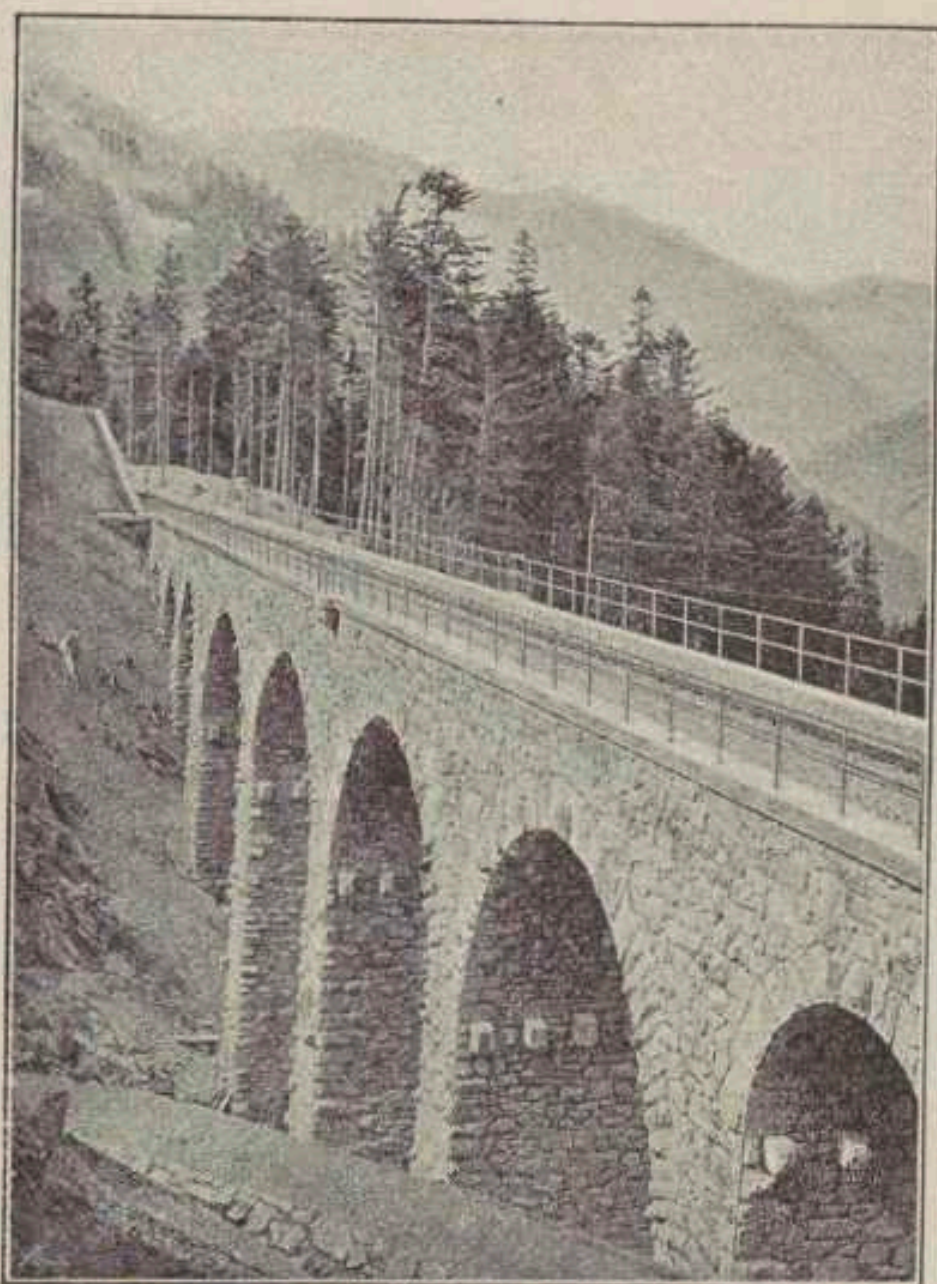


durch tiefe Einschnitte und über hohe Anschüttungen zu dem 20 Meter hohen Sauerbrunngraben-Viaduct (8 Oeffnungen) und von da fort am Gehänge des Kressenberges*) sich hinziehend, an



Platten-Tunnel-Mundloch (1100 Meter ü. d. M.)
auf der Feisterwiese.

den Fuss des Reichensteines, und bei Kilometer 6:3 nordwärts sich wendend und den Weiritzgraben auf einem 31 Meter hohen Viaducte (10 Oeffnungen) übersetzend, zu der am westlichen Gehänge der Platte gelegenen Station Erzberg.



Hochbruckengraben-Viaduct
am Gehänge des Edelkogels (Ausläufer des Reichensteins).

Unmittelbar nach der Station Erzberg wendet sich die Trace nordöstlich, durchbricht die Platte mit einem 1393.7 Meter

*) Von der Verladestelle Krumpenthal bis hierher abwechselnd Aussicht auf die Förderanlagen, die Röstöfen und den Abbau des Erzberges; letzterer besonders grossartig beim Verlassen des Kressenberg-Tunnels (vide Bild, Beilage Blatt II).